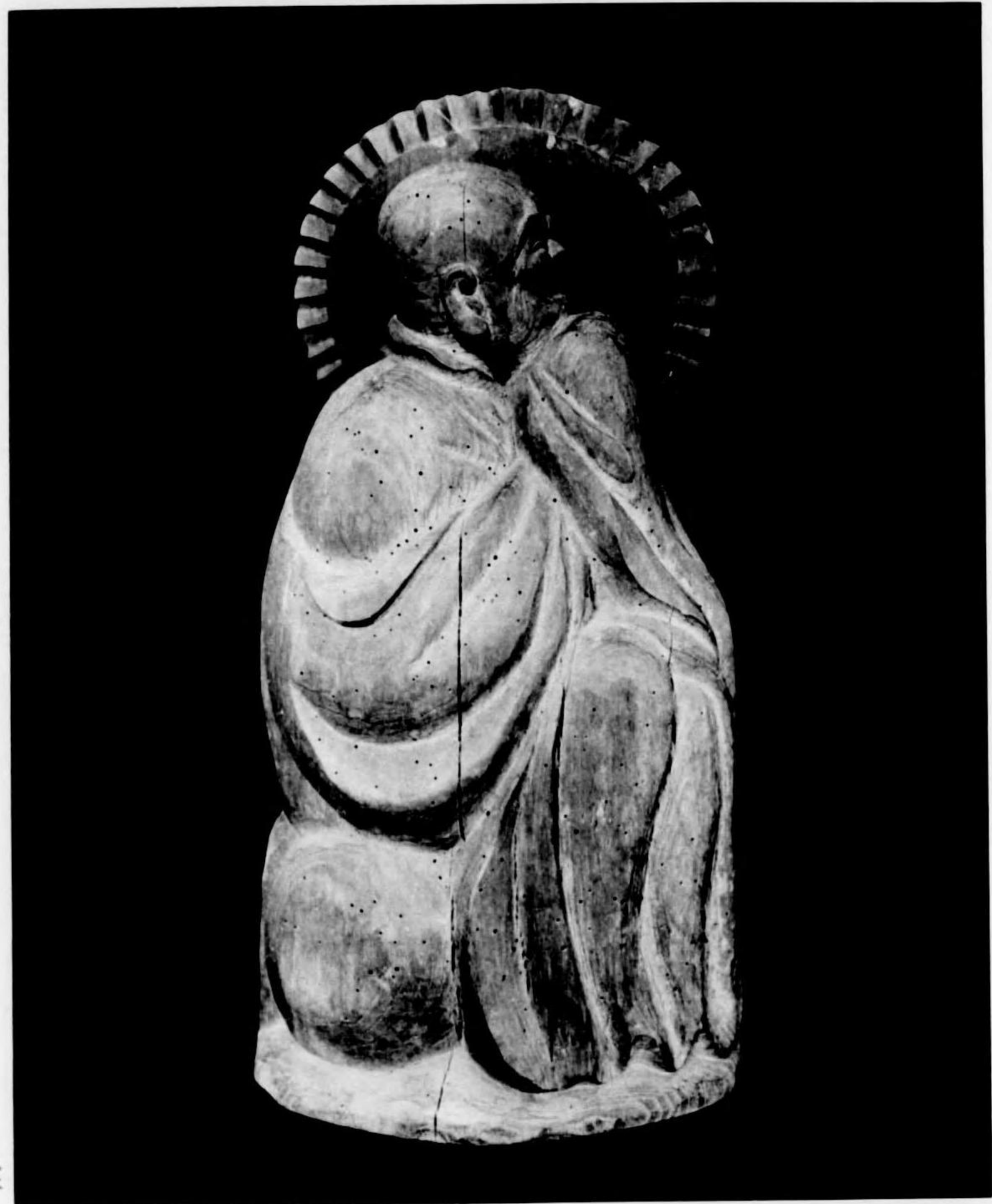


九〇







Faint, illegible text or markings on the right page, possibly bleed-through from the reverse side.



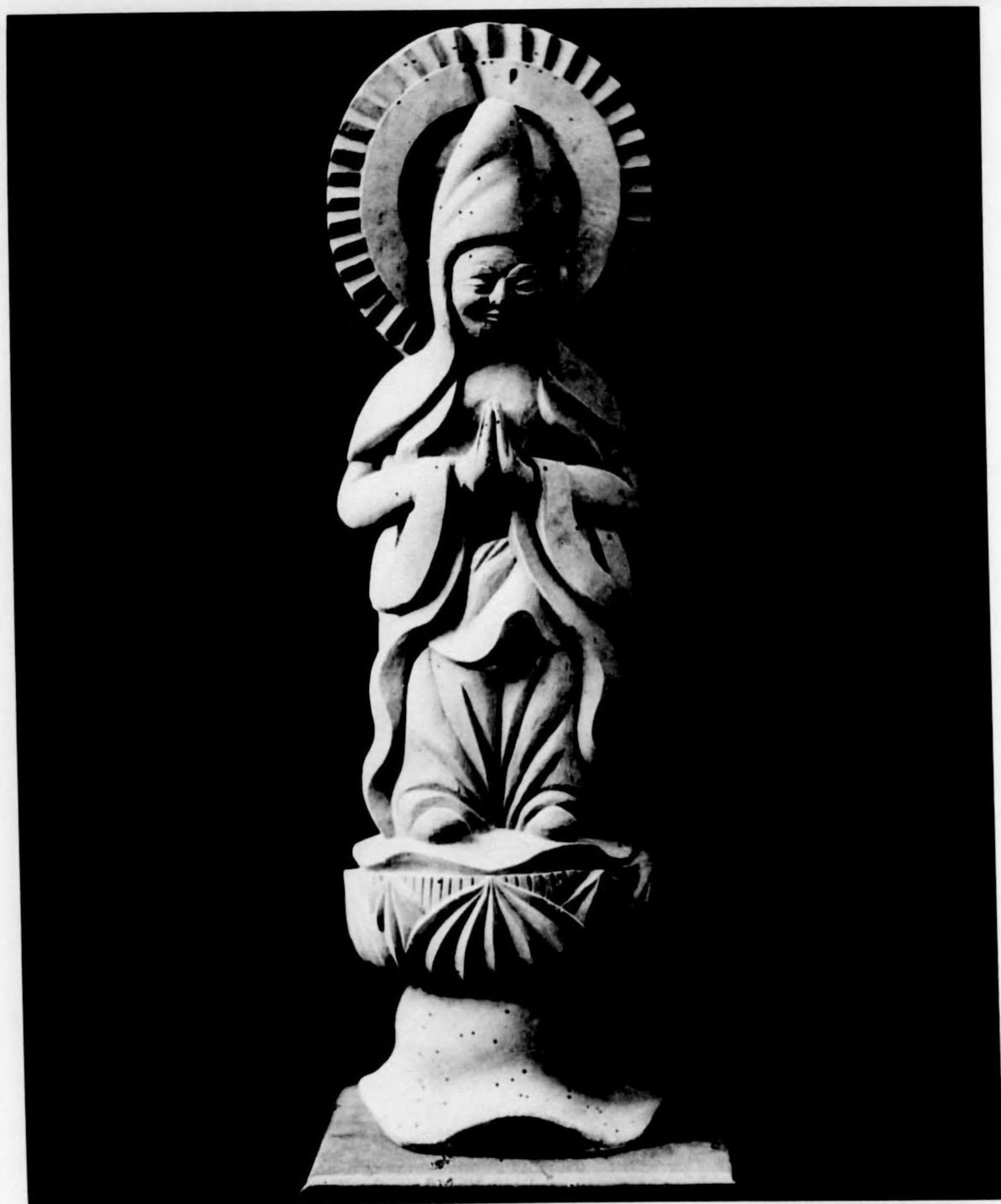














101



1101



101

大正十四年七月廿日印刷  
大正十四年七月卅日發行

木喰上人作木彫佛

〔定價七拾圓〕

著者 柳宗悅  
京都市上京區吉田神樂岡三

發行者 式場隆三郎  
東京市外南品川三ノ三三

代表研究者 小宮山清三  
山梨縣甲府市外池田村

製版印刷者 大塚稔  
東京市本郷區湯島四ノ二〇

本文印刷者 磯孝子  
東京市外南品川三ノ二七

製本者 下島義次郎  
東京市神田區山本町二五

版權所有



發行所 山梨縣甲府市相生町四六

木喰五行研究會

柳宗悅編輯 木喰五行研究會發行

# 雜誌 木喰上人之研究

隔月發行

中込所 甲府市相生町四十六

木喰五行研究會

定價 一部 七拾錢

六册 四圓

會員ニ限リ 三圓五拾錢

## 第一號

(大正十四年三月一日刊)

日州國分寺に於ける上人の大衆

柳宗悅

佐土原釋迦像

柳宗悅

鳥澤の上人屋敷

小宮山清三

傳説の木喰

吉田正太郎

研究雜誌に就て

柳宗悅

研究會に就て

小宮山清三

木喰上人研究經過報告(一)

挿繪コロタイプ 三枚入

## 第二號

(大正十四年四月十五日刊)

教安寺七観音

柳宗悅

佐渡檜特山遺跡

若林市舟

四國中之庄木喰佛

柳宗悅

木喰上人法會記

小宮山清三

遺作展覽會に就て

式場隆三郎

木喰上人研究經過報告(二)

挿繪コロタイプ 五枚入

## 第三號

(大正十四年六月十五日刊)

木喰佛圓光中の梵字に就て

大森禪戒

越後に於ける將來の調査

柳宗悅

木喰上人修道の遺跡九品堂

若林市舟

上人作宗祖像

柳宗悅

木喰さんに就て

淺川伯教

東京展覽會景況

小宮山清三

木喰上人研究經過報告(三)

挿繪コロタイプ 五枚入

## 特別號

(大正十四年四月廿五日刊)

柳宗悅

第一篇 木喰上人略傳

第二篇 上人の日本廻國

第三篇 初期の供養佛

第四篇 故郷丸畑に於ける上人彫刻

第五篇 越後に於ける晩年の遺業

第六篇 上人の和歌

跋 上人作地藏尊に寄す

口繪 (二十枚)

附錄 上人後半生期日本廻國遺跡足跡圖

(菊四倍版)

挿繪銅版 二十枚入

特價 三圓八十錢

終